

NEWS RELEASE

関係各位

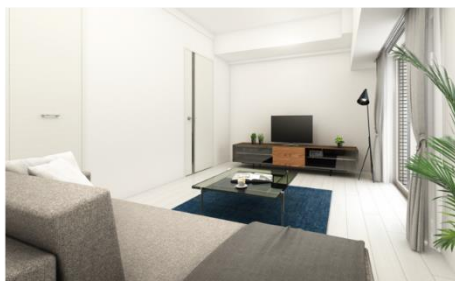
2020年10月19日

株式会社 AMBITION

新築投資用デザイナーズマンション『PREMIUM CUBE 駒込』 全36戸キャンセル待ち受付開始のお知らせ

株式会社 AMBITION(マザーズ上場、証券コード「3300」、本社:東京都渋谷区、代表取締役 清水 剛、以下「AMBITION」)の子会社で、新築投資用デザイナーズマンションの開発を手掛ける株式会社ヴェリタス・インベストメント(以下「ヴェリタス」)は、『PREMIUM CUBE 駒込』(東京都豊島区、竣工予定日:2020年11月中旬、入居予定日:2020年11月下旬)につきまして、全36戸キャンセル待ちの受付を開始しました。

PREMIUM CUBE 駒込



※設計図面等をもとに作成された完成予想図であり、実際とは異なる場合があります。

■『PREMIUM CUBE 駒込』のハイライト

ヴェリタスの『PREMIUM CUBE』シリーズは、都内プレミアムエリアを中心に、そのデザイン性やロケーションの良さをお客様にご好評いただいております。10月1日に販売を開始した本物件に関しても、コロナ禍の影響を受けることなく、予定を上回るスピードで好調に販売が進み、全36戸につきましてキャンセル待ちの受付を開始しました。

本物件は、JR 山の手線「駒込」駅より徒歩3分の「旧山の手」と呼ばれるエリアに位置し、「六義園」や「旧古河庭園」など緑あふれる豊潤な環境を受け継ぎ、生活利便性にも富んだ都心の住拠点となっております。



AMBITION

セキュリティ面では、安心、安全への配慮として、「ハンズフリーキーシステム」や、「カラーモニター付オートロックシステム」を採用し、都市生活のニーズに対応する物件としてご好評いただいております。

ヴェリタスでは、今後も引き続き、投資家の皆様にご満足していただけるような物件を開発し、販売を進めてまいります。

■物件概要

物 件 名	PREMIUM CUBE 駒込(プレミアム キューブ 駒込)
所 在 地	東京都豊島区駒込一丁目23番1、2、3(地番) 東京都豊島区駒込一丁目23番7-〇〇〇〇号(住居表示)
交 通	JR山手線「駒込」駅(東口)徒歩3分 東京メトロ南北線「駒込」駅(3番出口)徒歩5分
構 造・規 模	鉄筋コンクリート造・地上13階建て(建築基準法上地上11階・地下2階建て)
総 戸 数	37戸(管理事務室1戸含む)
販 売 戸 数	36戸
間 取 り	1K:36戸
販売専有面積	25.31~26.20㎡
竣工予定時期	2020年11月中旬予定
入居予定時期	2020年11月下旬予定

【株式会社 AMBITION について】

AMBITION は、都心デザイナーズマンションの賃貸管理事業を中心に、開発・企画・仕入れ・仲介・販売・保険までをワンストップ提供する総合不動産企業です。また、不動産ビッグデータを活用した不動産 DX(デジタルトランスフォーメーション)に積極投資を行っており、AI を取り入れた不動産 RPA、IoT スマートホーム、デジタル決済、自動接客システム「AI チャット」などのテクノロジーサービスを提供しております。

今後も、ワンストップでの不動産事業に加え、アナログな不動産業界をデジタル化するDXを推進することで、不動産業界のさらなる進化を目指してまいります。

代 表 者 : 代表取締役 清水 剛

設 立 日 : 2007年9月14日

資 本 金 : 379百万円 ※2020年6月末現在

所 在 地 : 東京都渋谷区神宮前二丁目34番17号

事 業 内 容 : プロパティマネジメント事業、インベスト事業、賃貸仲介事業、不動産テック事業、
少額短期保険事業、海外システム事業

U R L : <https://www.am-bition.jp/>

《本件に関するお問い合わせ》

株式会社 AMBITION IR 担当

TEL:03-6439-8905 FAX:03-6439-8915 E-mail:ir@am-bition.jp

営業時間:平日 10:30~18:00、土日祝 休み